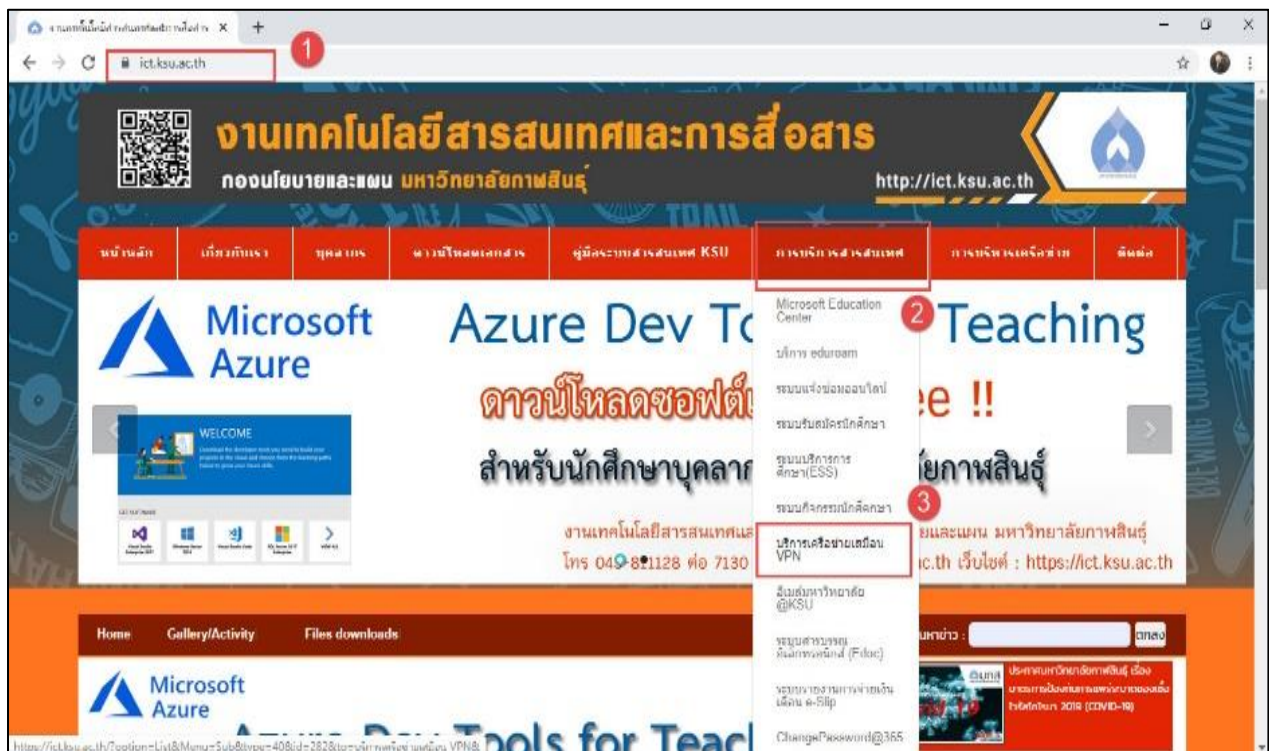


งานเทคโนโลยีสารสนเทศและการสื่อสาร กองนโยบายและแผน สำนักงานอธิการบดี ได้ดำเนินการติดตั้งเครือข่ายส่วนตัวเสมือน (Virtual Private Network: VPN) เพื่อให้บริการสำหรับบุคลากรและนักศึกษาของมหาวิทยาลัยกาฬสินธุ์

1. เข้าถึงฐานข้อมูลอิเล็กทรอนิกส์จากที่บ้าน นักวิจัย บุคลากรและนักศึกษาที่ต้องการสืบค้นฐานข้อมูลอิเล็กทรอนิกส์ที่มหาวิทยาลัยกาฬสินธุ์และสำนักงานคณะกรรมการการศึกษา (สกอ.) ซึ่งบริการจากผู้ให้บริการ โดยผู้ให้บริการจะตรวจสอบสิทธิ์ของผู้ใช้โดยกำหนดให้เข้าถึงบริการผ่านเครือข่ายของมหาวิทยาลัยกาฬสินธุ์เท่านั้น
2. เข้าถึงบริการอินเทอร์เน็ตในมหาวิทยาลัยกาฬสินธุ์จากที่บ้านหรือภายนอกมหาวิทยาลัย เป็นการให้บริการบางอย่างที่เป็นบริการเฉพาะหรือบริการอินเทอร์เน็ตที่ติดตั้งและจำกัดให้ใช้งานจากเครือข่ายภายในมหาวิทยาลัยกาฬสินธุ์เท่านั้น เช่น การเข้าถึงและจัดการไฟล์บนพื้นที่เว็บไซต์ของหน่วยงาน การเข้าถึงแม่ข่ายฐานข้อมูลของหน่วยงาน

การเริ่มต้นเข้าใช้งาน Virtual Private Network Login Name ด้วยบัญชี Account มหาลัยฯ ตัวอย่าง pichitchai.bs และดำเนินการตามขั้นตอนดังนี้

1.เข้าไปที่ URL : <https://ict.ksu.ac.th/> แล้วดาวน์โหลด Software



2.ให้ดาวน์โหลดตามคุณสมบัติของระบบปฏิบัติการที่จะใช้งาน



Home Gallery/Activity Files downloads ค้นหาข่าว :

บริการเครือข่ายเสมือน VPN

งานเทคโนโลยีสารสนเทศและการสื่อสาร กองนโยบายและแผน สำนักงานอธิการบดี ได้ดำเนินการติดตั้งเครือข่ายส่วนตัวเสมือน (Virtual Private Network: VPN) เพื่อให้บริการสำหรับบุคลากรและนักศึกษาของมหาวิทยาลัยกาฬสินธุ์

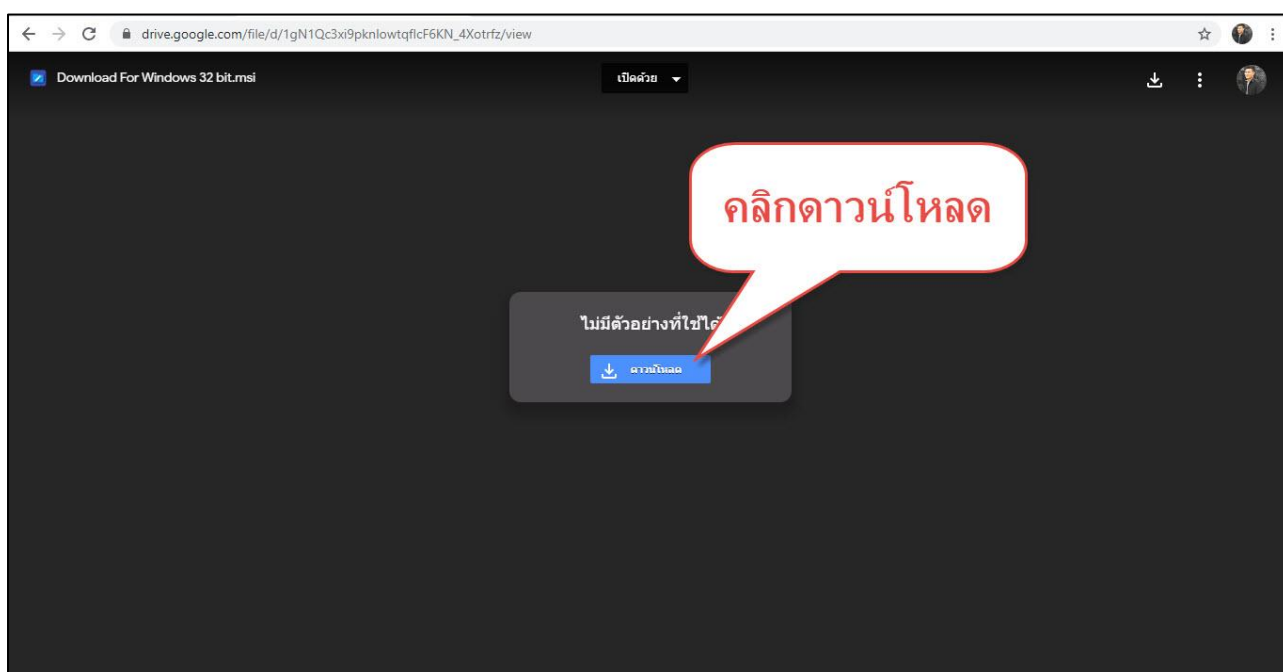
1. เข้าถึงฐานข้อมูลอิเล็กทรอนิกส์จากที่บ้าน นักวิจัย บุคลากรและนักศึกษาที่ต้องการสืบค้นฐานข้อมูลอิเล็กทรอนิกส์ที่มหาวิทยาลัยกาฬสินธุ์และสำนักงานคณะกรรมการการศึกษา (สกอ.) ชื่อบริการจากผู้ให้บริการ โดยผู้ให้บริการจะตรวจสอบสิทธิ์ของผู้ใช้โดยกำหนดให้เข้าถึงบริการผ่านเครือข่ายของมหาวิทยาลัยกาฬสินธุ์เท่านั้น
2. เข้าถึงบริการอินเทอร์เน็ตในมหาวิทยาลัยกาฬสินธุ์จากที่บ้านหรือภายนอกมหาวิทยาลัย เป็นการให้บริการบางอย่างที่เป็นบริการเฉพาะหรือบริการอินเทอร์เน็ตที่ติดตั้งและจำกัดให้ใช้งานจากเครือข่ายภายในมหาวิทยาลัยกาฬสินธุ์เท่านั้น เช่น การเข้าถึงและจัดการไฟล์บนพื้นที่เว็บไซต์ของหน่วยงาน การเข้าถึงแม่ข่ายฐานข้อมูลของหน่วยงาน

► คู่มือการเริ่มใช้งาน Virtual Private Network: VPN
(Download Software)

- ▶ For Mac 32-64 bit
- ▶ For Windows 32 bit
- ▶ For Windows 64 bit

- 1.สำหรับติดตั้งระบบปฏิบัติการ Mac
- 2.สำหรับติดตั้งระบบปฏิบัติการ Windows 32 บิต
- 3.สำหรับติดตั้งระบบปฏิบัติการ Windows 64 บิต

3.คลิกดาวน์โหลดไฟล์



drive.google.com/file/d/1gN1Qc3xi9pknlowtqf1cF6KN_4Xotrfrz/view

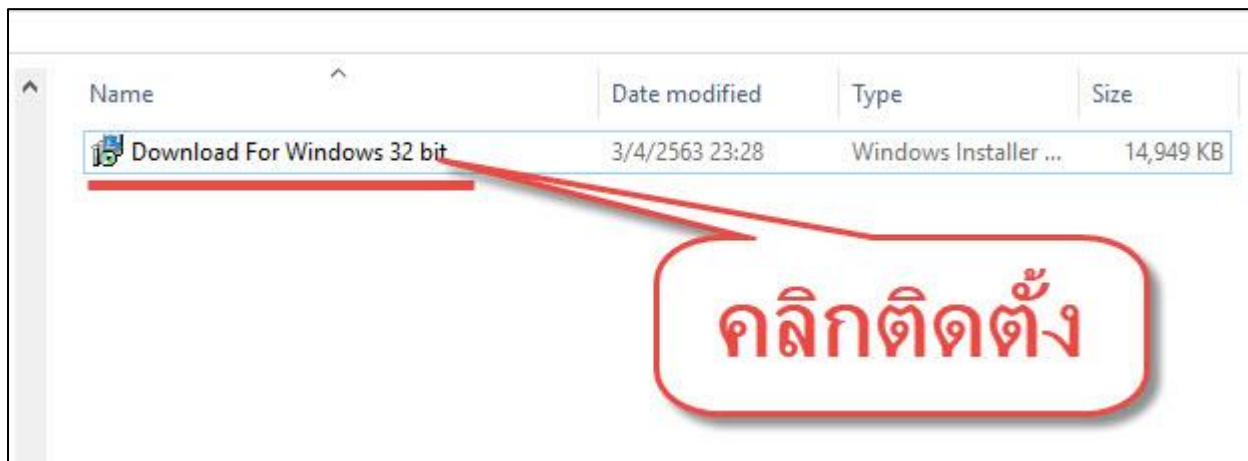
Download For Windows 32 bit.msi เปิดด้วย

ไม่มีตัวอย่างที่ใส่ได้

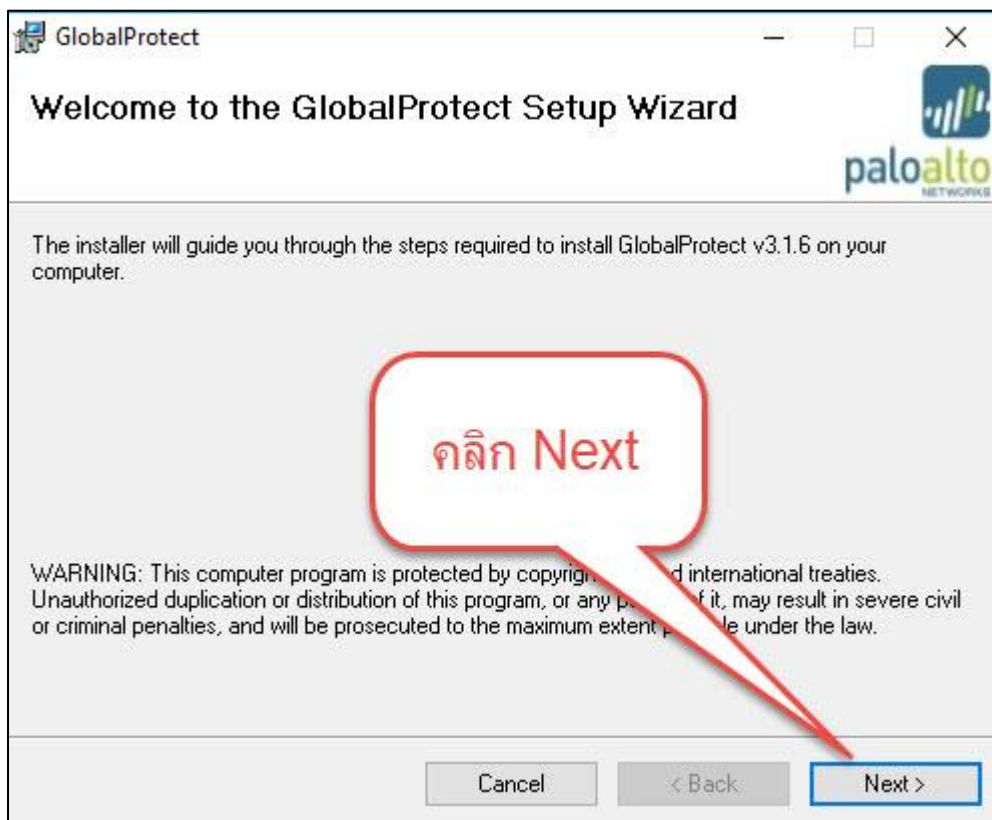
[ดาวน์โหลด](#)

คลิกดาวน์โหลด

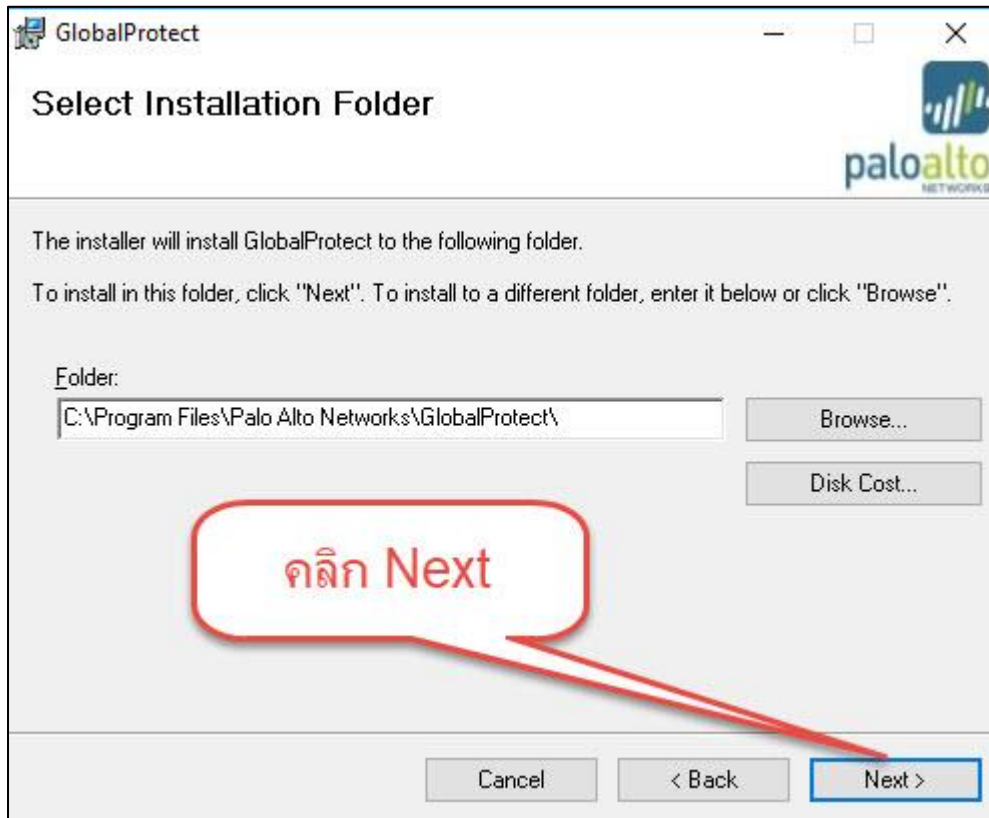
4.คลิกติดตั้ง Software



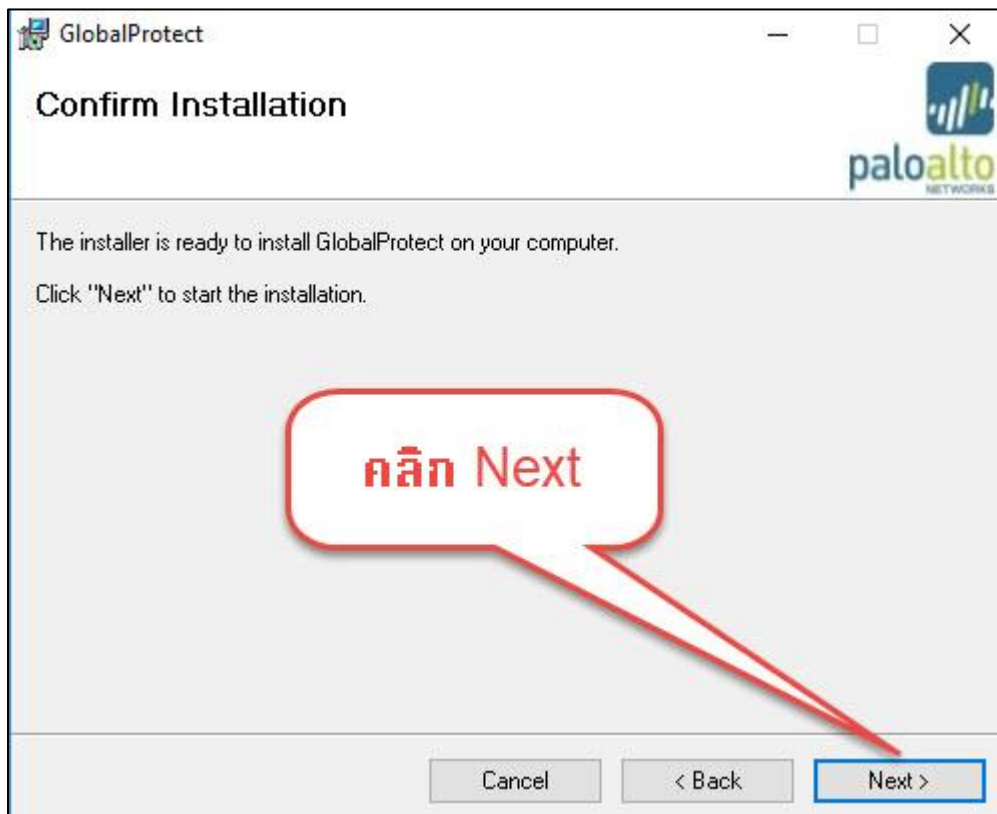
5.คลิก Next



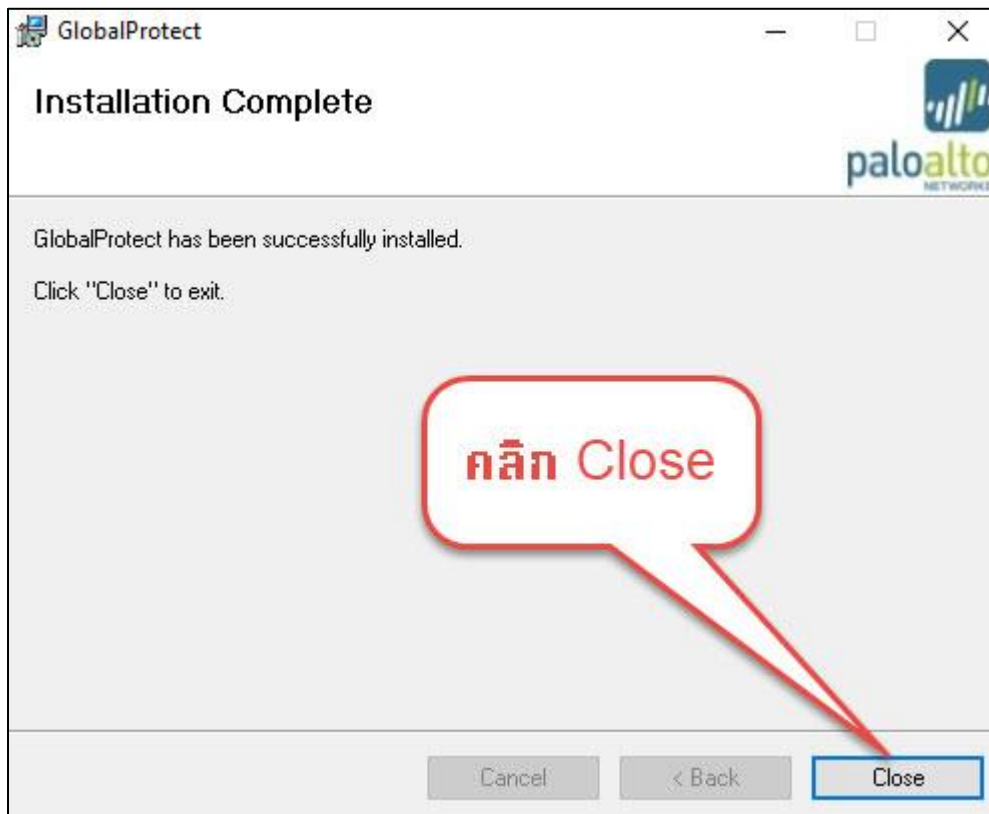
6.คลิก Next



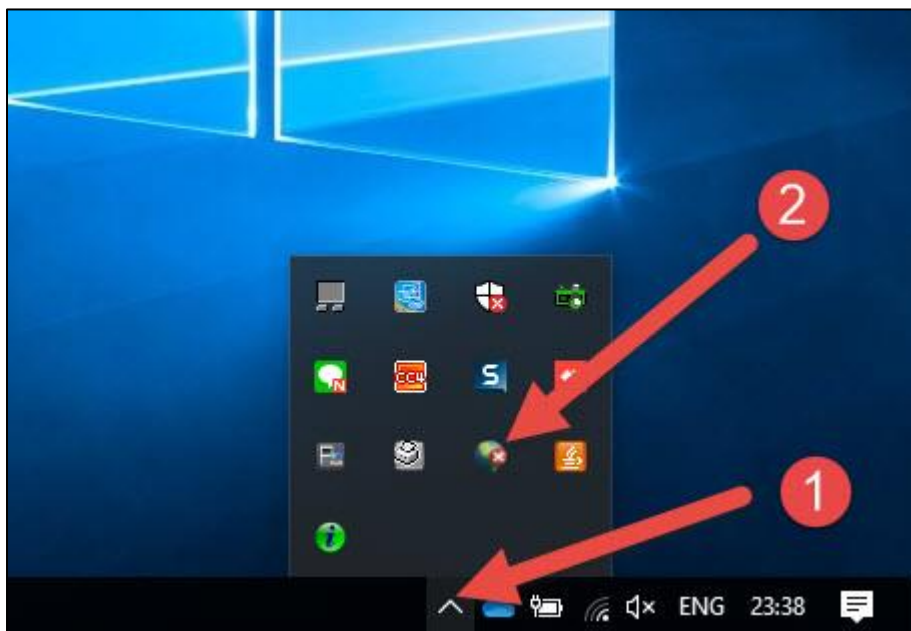
7.คลิก Next



8.คลิก Close เสร็จสิ้นการติดตั้ง



9.เปิด Software เพื่อเชื่อมโยง (Virtual Private Network: VPN)



1.คลิกที่ สามเหลี่ยม Task Bars

2.คลิกที่ icon 

10.เข้าสู่หน้า Login เข้าใช้งาน (Virtual Private Network: VPN)

กรณีเป็นนักศึกษา User เป็นรหัสนักศึกษา password เป็นเลขบัตรประจำตัวประชาชน (เมื่อเข้าใช้งานครั้งแรก)

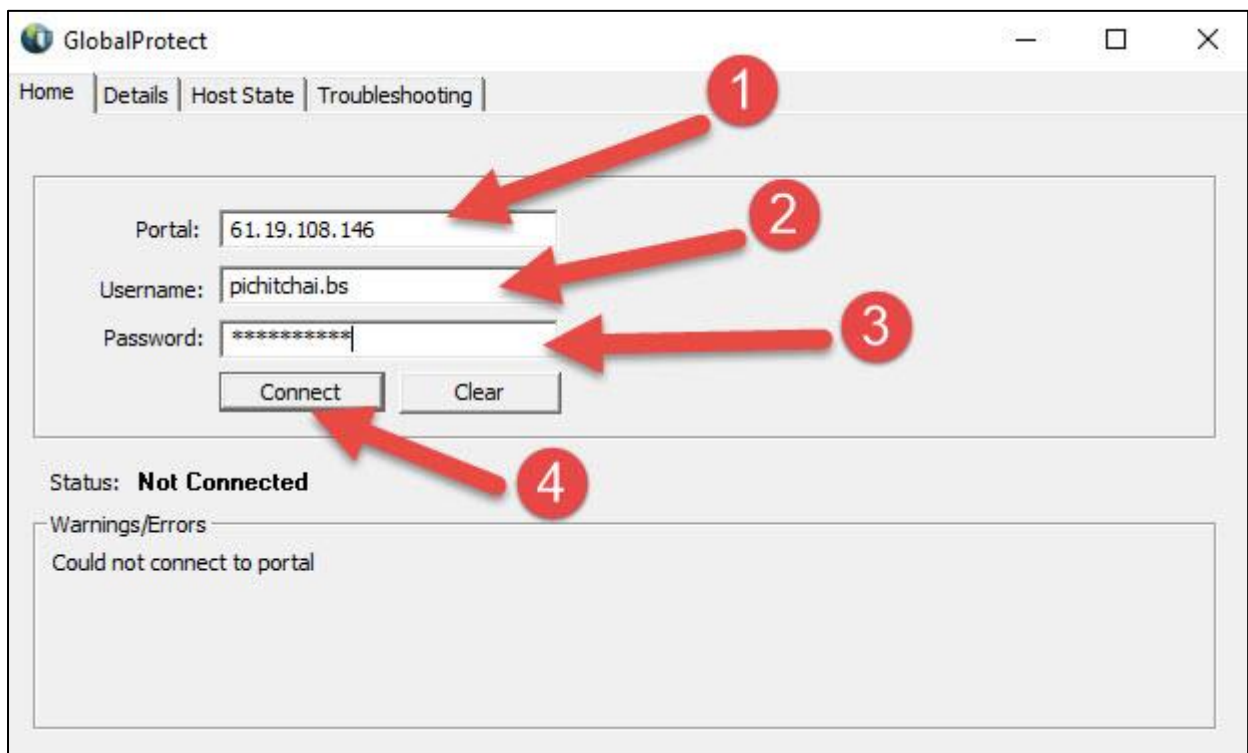
กรณีเป็นบุคลากร User เป็นบัญชีเดียวกับสมาชิกอินเทอร์เน็ตมหาวิทยาลัยฯ password เป็นเลขบัตรประจำตัวประชาชน (เมื่อเข้าใช้งานครั้งแรก) ข้อแนะนำ หลังเข้าใช้งานครั้งแรกควรเปลี่ยนรหัสผ่านใหม่

ตัวอย่าง User : pichitchai.bs (บุคลากร)

Password : เลขบัตรประจำตัวประชาชน (เมื่อเข้าใช้งานครั้งแรก)

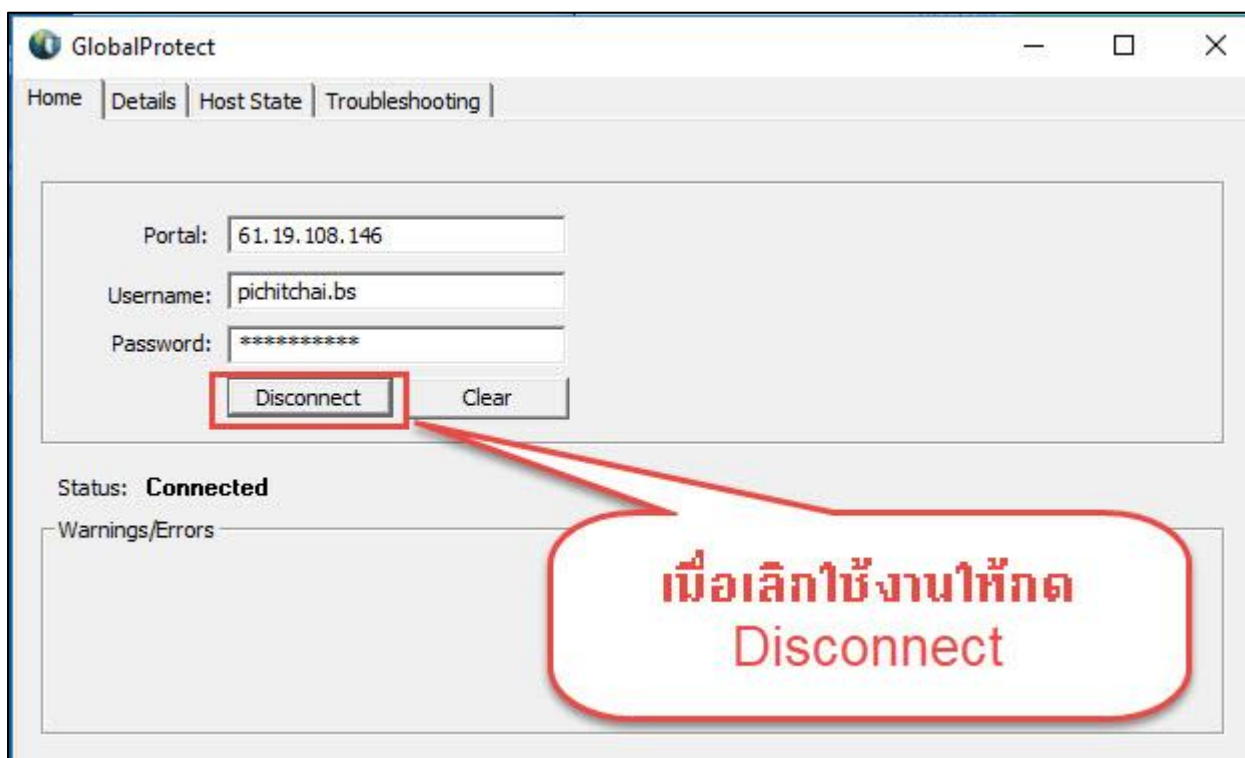
ตัวอย่าง User : 111111111111-1 (นักศึกษา)

Password : เลขบัตรประจำตัวประชาชน (เมื่อเข้าใช้งานครั้งแรก)



- 1.พิมพ์ Internet Gateway มหาวิทยาลัย
- 2.พิมพ์ User ผู้ใช้งาน
- 3.พิมพ์รหัสผ่านผู้ใช้งาน
- 4.คลิก Connect

11.เมื่อเลิกใช้งานให้คลิก Disconnect



ติดต่อสอบถาม งานเทคโนโลยีสารสนเทศและการสื่อสาร Email : ict@ksu.ac.th โทร 043-811128
ต่อ 7130 และต่อ 7131