

มหาวิทยาลัยกาฬสินธุ์ได้ให้บริการซอฟต์แวร์ลิขสิทธิ์ ฟรี (Azure Dev Tools For Teaching) เพื่อให้บริการสำหรับนักศึกษาและบุคลากรของมหาวิทยาลัย เพื่อการศึกษาของ Microsoft สำหรับนักศึกษามหาวิทยาลัยกาฬสินธุ์ เพื่อสนับสนุนการทำงานในรั้วมหาวิทยาลัยได้อย่างเต็มที่ เปิดให้นักศึกษาเข้าไปดาวน์โหลดซอฟต์แวร์ของไมโครซอฟท์ที่มีลิขสิทธิ์ถูกต้องผ่านทางเว็บไซต์ด้วยตนเอง โดยไม่เสียค่าใช้จ่ายใด ๆ การให้บริการ Azure พร้อมทั้งซอฟต์แวร์ของ Microsoft โดยมีเงื่อนไขหลักในการใช้งานคือ ต้องเป็นนักศึกษาและบุคลากร ในมหาวิทยาลัยกาฬสินธุ์ เท่านั้น เมื่อสำเร็จการศึกษาแล้วหรือไม่ได้เป็นนักศึกษาปกติ การใช้งานถือว่าผิดข้อตกลงและผิดกฎหมาย

เงื่อนไขการใช้งานที่สำคัญบางส่วนมีดังนี้

- 1) การใช้งานซอฟต์แวร์หรือบริการต่างๆ เป็นข้อตกลงที่ผู้ใช้งานทำ Microsoft โดยตรง
 - 2) ใช้งานเพื่อการศึกษาและวิจัยเท่านั้น ไม่รวมการนำมาใช้ใน Infrastructure ขององค์กร เช่น การทำเป็น web Server
 - 3) นักศึกษาที่ใช้ได้อย่างถูกต้อง ต้องศึกษาอนุในมหาวิทยาลัยกาฬสินธุ์
 - 4) นักศึกษาที่สำเร็จการศึกษาแล้วหรือไม่ได้อยู่ในสถานะนักศึกษาปกติ หรือบุคลากรที่ไม่ได้อยู่ในสถานะการทำงานปกติ ของมหาวิทยาลัยกาฬสินธุ์ การใช้งานถือว่าผิดข้อตกลงการใช้งาน
- ข้อมูลเพิ่มเติมเพื่อการใช้งานที่ถูกต้องสามารถศึกษาเพิ่มเติมได้จากไฟล์ TH - Misunderstandings of

Using Software in Academic Institutions URL :

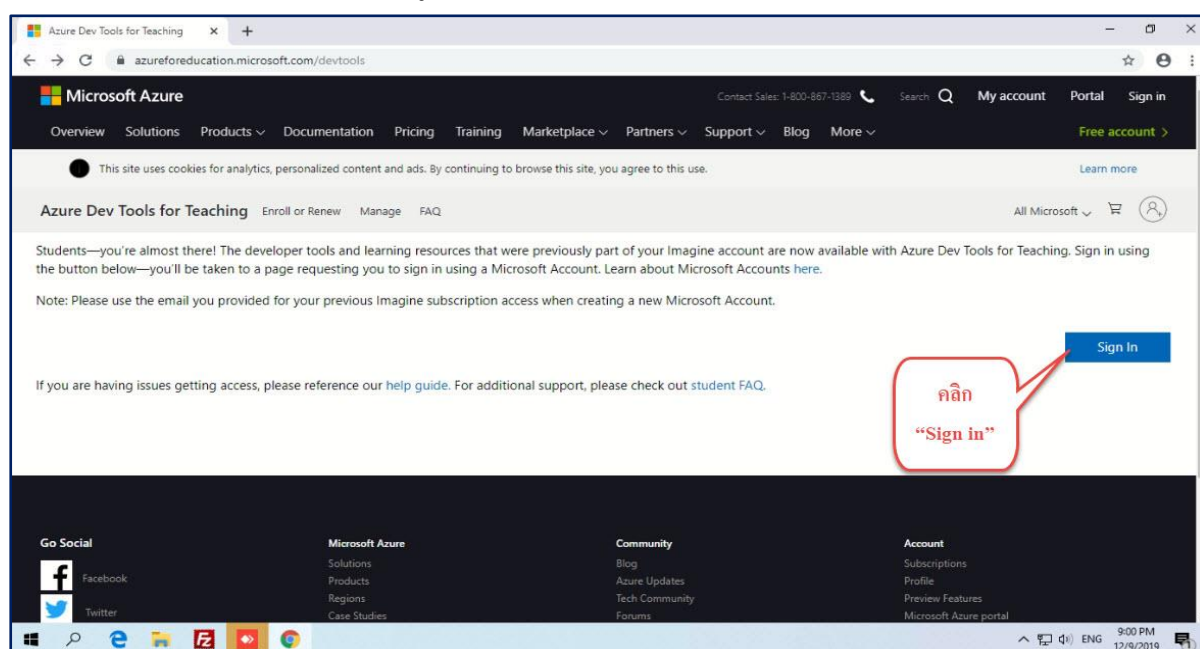
https://ict.ksu.ac.th/manage/upload_file/XfnOHbBWJtB20191209223952.pdf

ขั้นตอนการสมัครใช้งานมีดังนี้

มหาวิทยาลัยกาฬสินธุ์มีสิทธิ์การใช้งาน Azure Dev Tools for Teaching โดยผู้ที่ต้องการใช้งานสามารถสมัครได้ด้วยตนเองที่ในการเข้าใช้งาน Login Name ด้วยบัญชีเดียวกับการเข้าใช้งาน Office 365 มหาวิทยาลัย ตัวอย่าง XXXXXXXX.XX@365.ksu.ac.th และดำเนินการตามขั้นตอนดังนี้

1.เข้าสู่เว็บไซต์ Azure Dev Tools for Teaching ไปที่

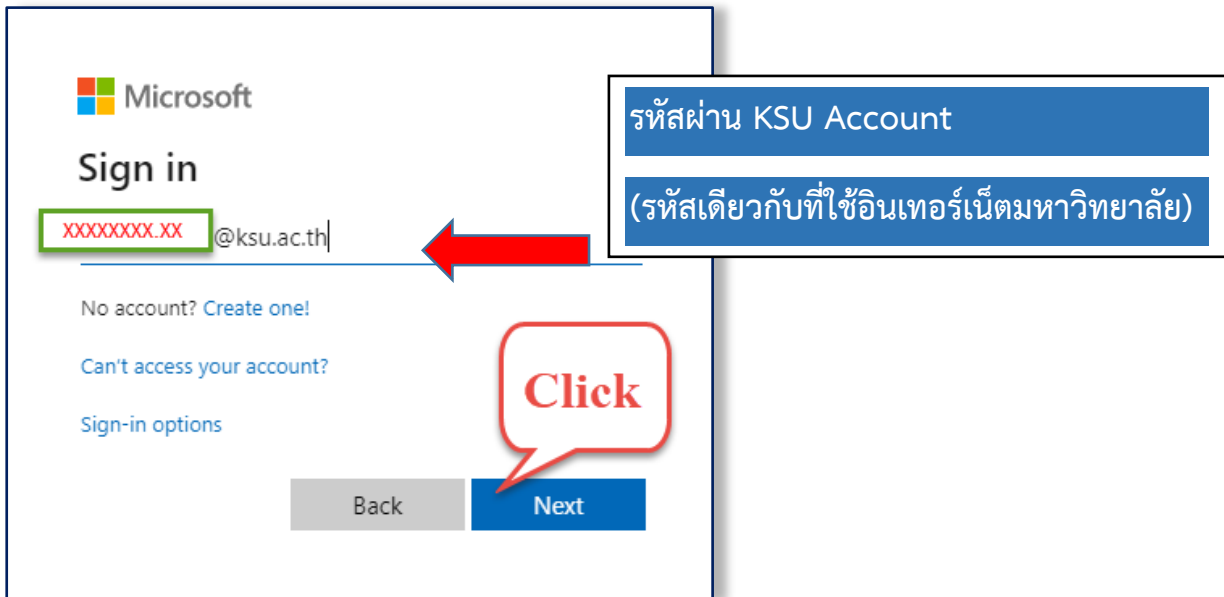
URL : <https://aka.ms/devtoolsforteaching> หรือ <https://azureforeducation.microsoft.com/devtools> แล้วล็อกอินด้วย KSU Account ของผู้ใช้



2.เข้าสู่หน้า Login ใช้งาน Azure Dev Tools for Teaching

ตัวอย่าง User : XXXXXXXX.XX@365.ksu.ac.th

Password : ใช้รหัสผ่าน KSU Account (รหัสเดียวกับที่ใช้ Office 365)



Microsoft

Sign in

XXXXXXXX.XX@ksu.ac.th

No account? [Create one!](#)

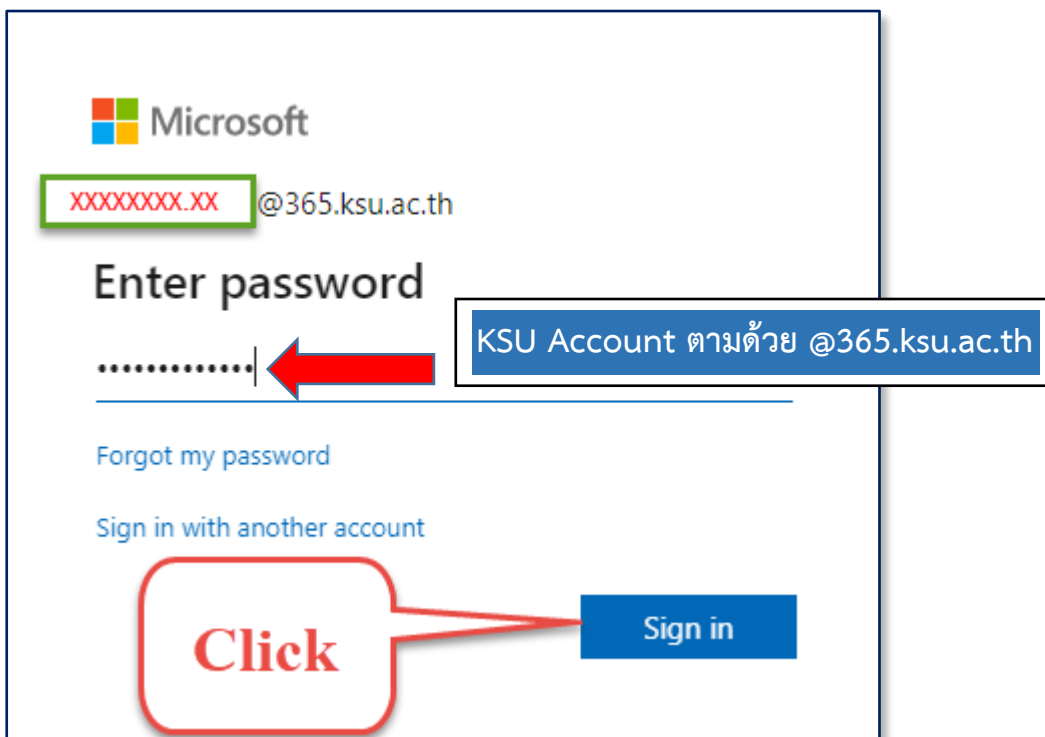
Can't access your account?

Sign-in options

Back Next

รหัสผ่าน KSU Account
(รหัสเดียวกับที่ใช้อินเทอร์เน็ตมหาวิทยาลัย)

Click



Microsoft

XXXXXXXX.XX@365.ksu.ac.th

Enter password

.....

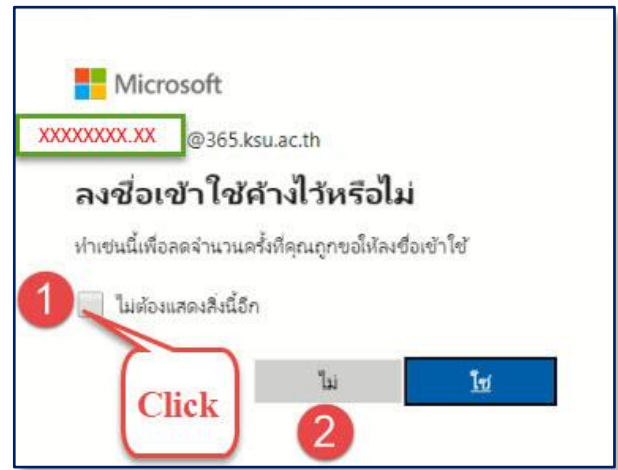
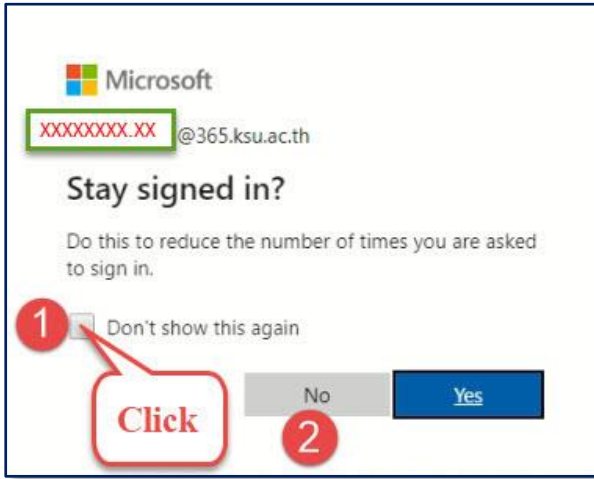
Forgot my password

Sign in with another account

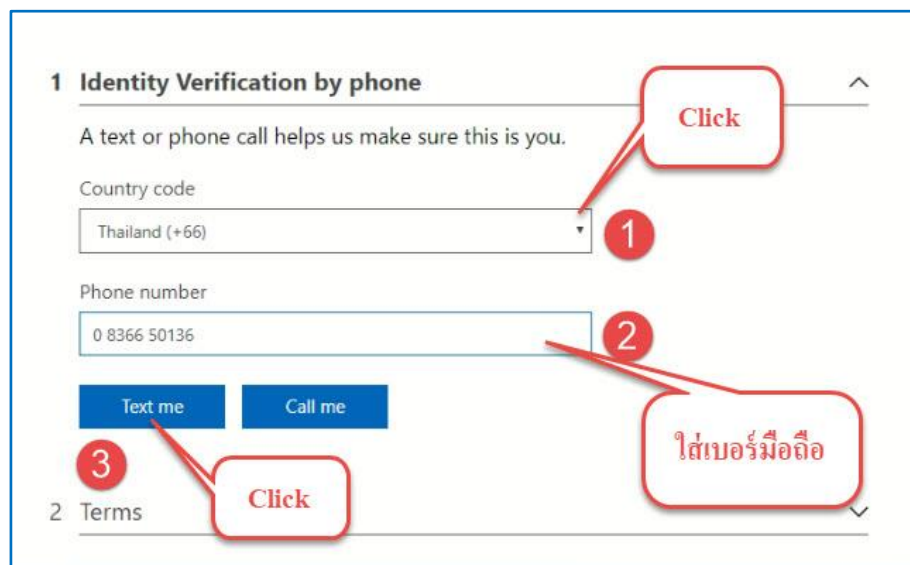
Sign in

KSU Account ตามด้วย @365.ksu.ac.th

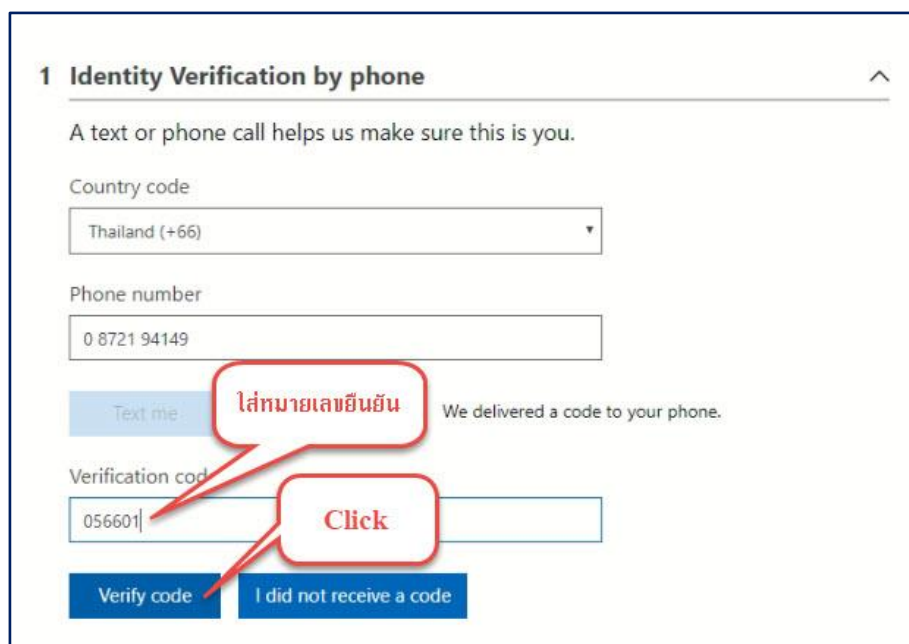
Click



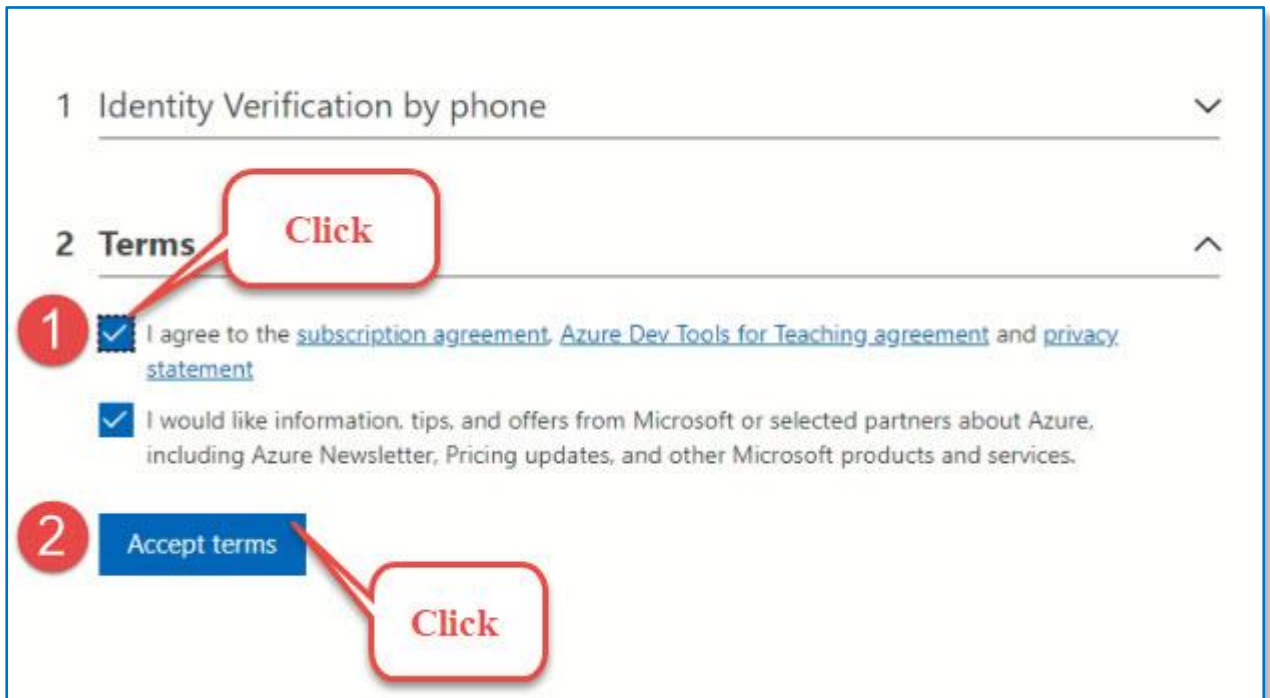
3.เข้าสู่การยืนยันตัวตนผ่านเบอร์โทรศัพท์มือถือ



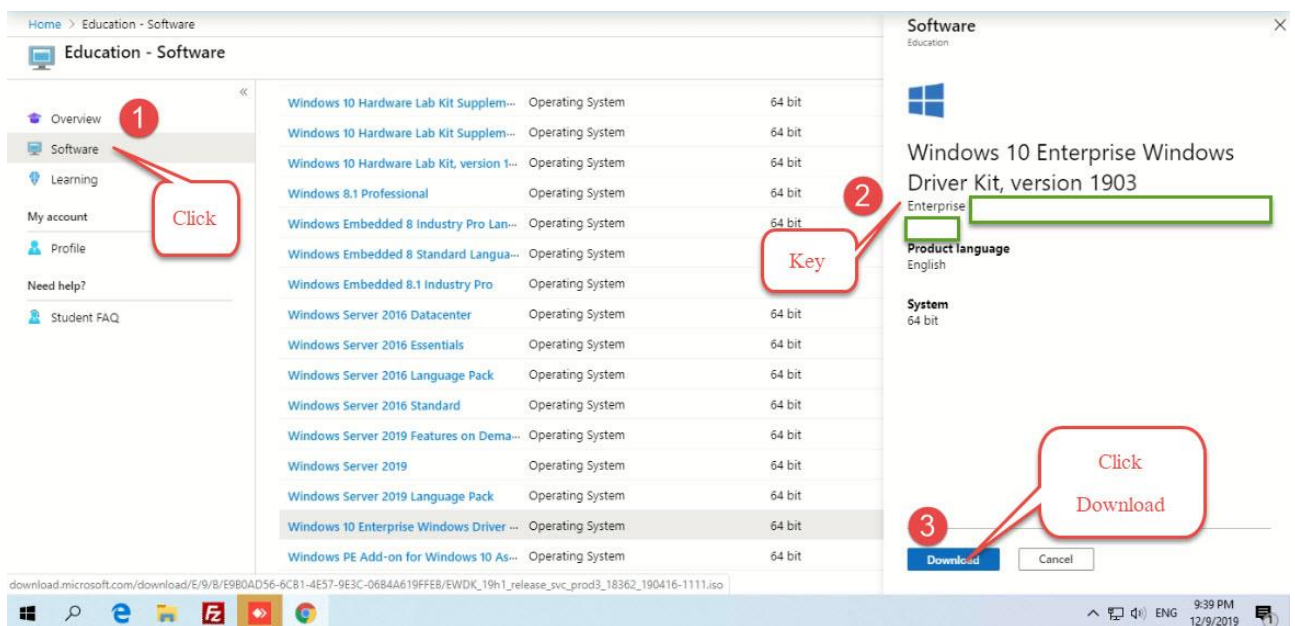
4.ยืนยันตัวตนด้วยรหัสผ่านเบอร์โทรศัพท์มือถือ



5.ยอมรับเงื่อนไขการใช้งาน (เฉพาะครั้งแรกที่สมัคร)



6. แสดงรายการซอฟต์แวร์ทั้งหมด และค้นหาซอฟต์แวร์ที่ต้องการ หรือเลือกการเรียกดูการใช้งานเทคโนโลยีของ Microsoft และแสดง key และไฟล์สำหรับติดตั้ง



บริการทั้งหมดที่ใช้งานอยู่ภายใต้ข้อกำหนดและการดูแลของ Microsoft ทางมหาวิทยาลัยไม่มีการรับผิดชอบใด ๆ ในกรณีที่เกิดการใช้งานซอฟต์แวร์ที่ไม่ชอบด้วยกฎหมายหรือข้อกำหนดการใช้งานซอฟต์แวร์ต่าง ๆ หากมีการดำเนินคดีทางกฎหมายผู้ใช้งานต้องรับผิดชอบต่อความเสียหายทั้งหมดที่เกิดขึ้น

กรณีที่เกิดปัญหาในการใช้งานติดต่อได้ที่ งานเทคโนโลยีสารสนเทศและการสื่อสาร อาคารศูนย์คอมพิวเตอร์ ชั้น ๒ (ในเมือง อาคารศูนย์คอมพิวเตอร์ (นามน) 043-811128 ต่อ 7130 ,1047